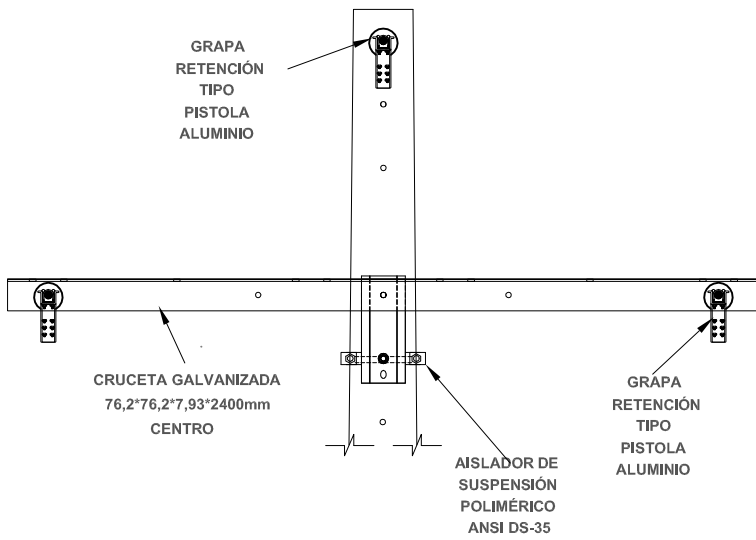
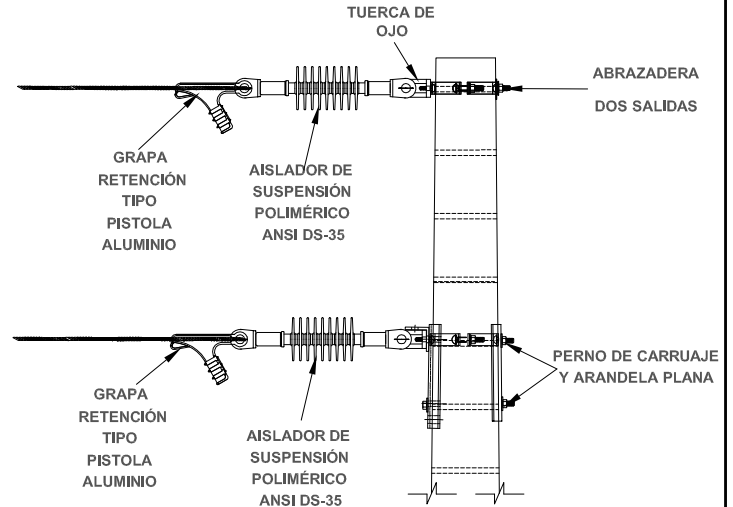


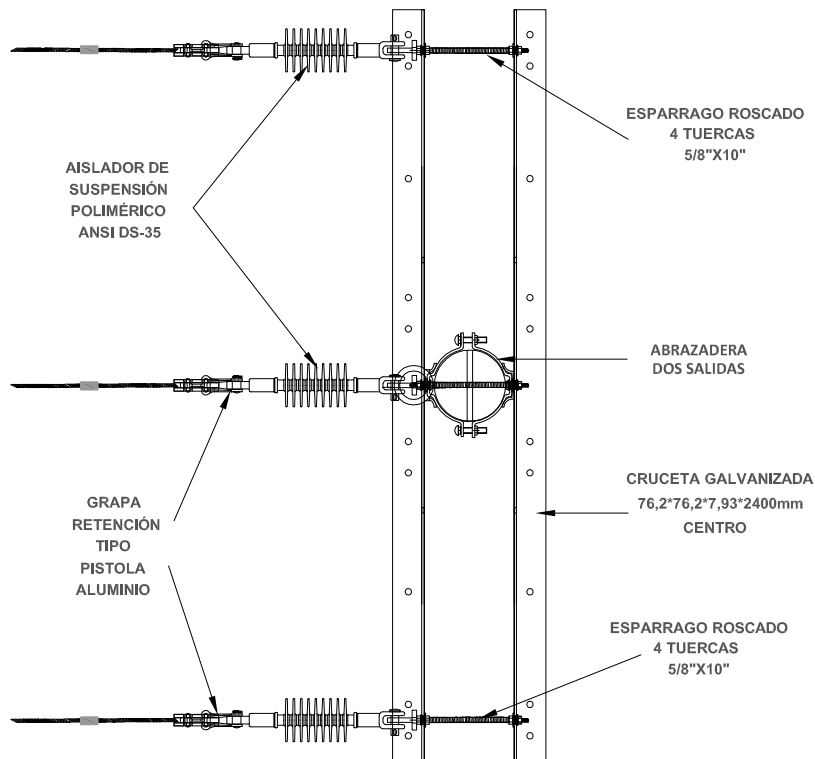
### VISTA FRONTAL



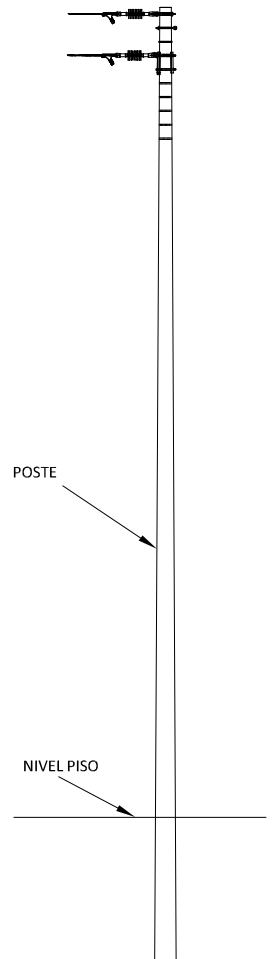
### VISTA LATERAL



### VISTA PLANTA



### VISTA GENERAL ESTRUCTURA



**UCC MANO DE OBRA**

| UCC      | DESCRIPCION DE MANO DE OBRA                     | UNIDAD | CANT |
|----------|---|--------|------|
| INSMTSN5 | MONTAJE CONJUNTO MT TRIFASICO SENCILLO TERMINAL | u      | 1    |

**UCC MATERIALES**

| UCC     | DESCRIPCION DE UCC MATERIALES                               | UNIDAD | CANT |
|---------|---|--------|------|
| TSC325P | CONJUNTO TRIFÁSICO SENCILLO NORMAL TRIANGULAR TERMINAL 34,5 | u      | 1    |
| 1401214 | ABRAZADERA 140 mm DOS SALIDAS (1*)                          | u      | 3    |
| 1401218 | ABRAZADERA 180 mm DOS SALIDAS (1*)                          | u      | 3    |
| 1401220 | ABRAZADERA 200 mm DOS SALIDAS (1*)                          | u      | 3    |
| 1410104 | GRAPA DE RETENCION EN ALUMINIO 2-1/0 AWG (2*)               | u      | 3    |
| 1410111 | GRAPA DE RETENCION EN ALUMINIO 4/0-266.8 MCM (2*)           | u      | 3    |

1\* COMPLEMENTO DEL CONJUNTO : LA SELECCIÓN DE LA ABRAZADERA ESTARÁ DE ACUERDO CON EL APOYO INSTALADO. REMITIRSE AL ANEXO DE UTILIZACIÓN DE ABRAZADERA SEGÚN TIPO POSTE NOR 02-11-01

2\* COMPLEMENTO DEL CONJUNTO : LA SELECCIÓN DE LA GRAPA DE RETENCION DE ALUMINIO ESTARÁ DE ACUERDO CON EL CALIBRE DEL CABLE A RETENER

**LISTA DE MATERIALES**

| CODIGO      | DESCRIPCION MATERIAL                                 | UNIDAD | CANT |
|-------------|--|--------|------|
| 1420324     | CRUCETA GALVANIZADA 76,2X76,2X7,93 X 2400 mm CENTRO  | u      | 2    |
| 1111200     | AISLADOR POLIMERICO TIPO SUSPENSION ANSI DS 35       | u      | 3    |
| 1448150     | TUERCA DE OJO ACERO GALVANIZADO 5/8"                 | u      | 3    |
| 1402261     | ARANDELA REDONDA PLANA PARA PERNO 5/8"               | u      | 11   |
| 1405221     | PERNO TIPO CARRUAJE DE 5/8 X 1½"                     | u      | 3    |
| 1403110     | ESPARRAGO ROSCADO 4 TUERCAS 5/8" X 10" - GALVANIZADO | u      | 2    |
| 1405327     | PERNO OJO 2 TUERCAS 5/8" X 10"                       | u      | 1    |
| 1402121     | ARANDELA CUADRADA CURVA 2¼"X 2¼"X3/16" H 11/16"      | u      | 1    |
| Ver tabla 1 | ABRAZADERA DOS SALIDAS DE ACUERDO A LA SELECCIÓN     | u      | 3    |
| Ver tabla 2 | GRAPA DE RETENCION EN ALUMINIO                       | u      | 3    |

**TABLA 1. TIPOS DE ABRAZADERAS**

| CODIGO  | DESCRIPCION MATERIAL          | UNIDAD | CANT |
|---------|-------------------------------|--------|------|
| 1401214 | ABRAZADERA 140 mm DOS SALIDAS | u      | 3    |
| 1401218 | ABRAZADERA 180 mm DOS SALIDAS | u      | 3    |
| 1401220 | ABRAZADERA 200 mm DOS SALIDAS | u      | 3    |

**TABLA 2. TIPOS DE GRAPA DE RETENCION**

| CODIGO  | DESCRIPCION MATERIAL                         | UNIDAD | CANT |
|---------|--|--------|------|
| 1410104 | GRAPA DE RETENCION EN ALUMINIO 2-1/0 AWG     | u      | 3    |
| 1410111 | GRAPA DE RETENCION EN ALUMINIO 4/0-266.8 MCM | u      | 3    |