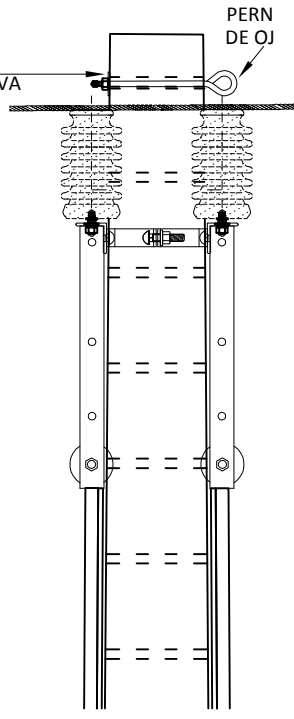
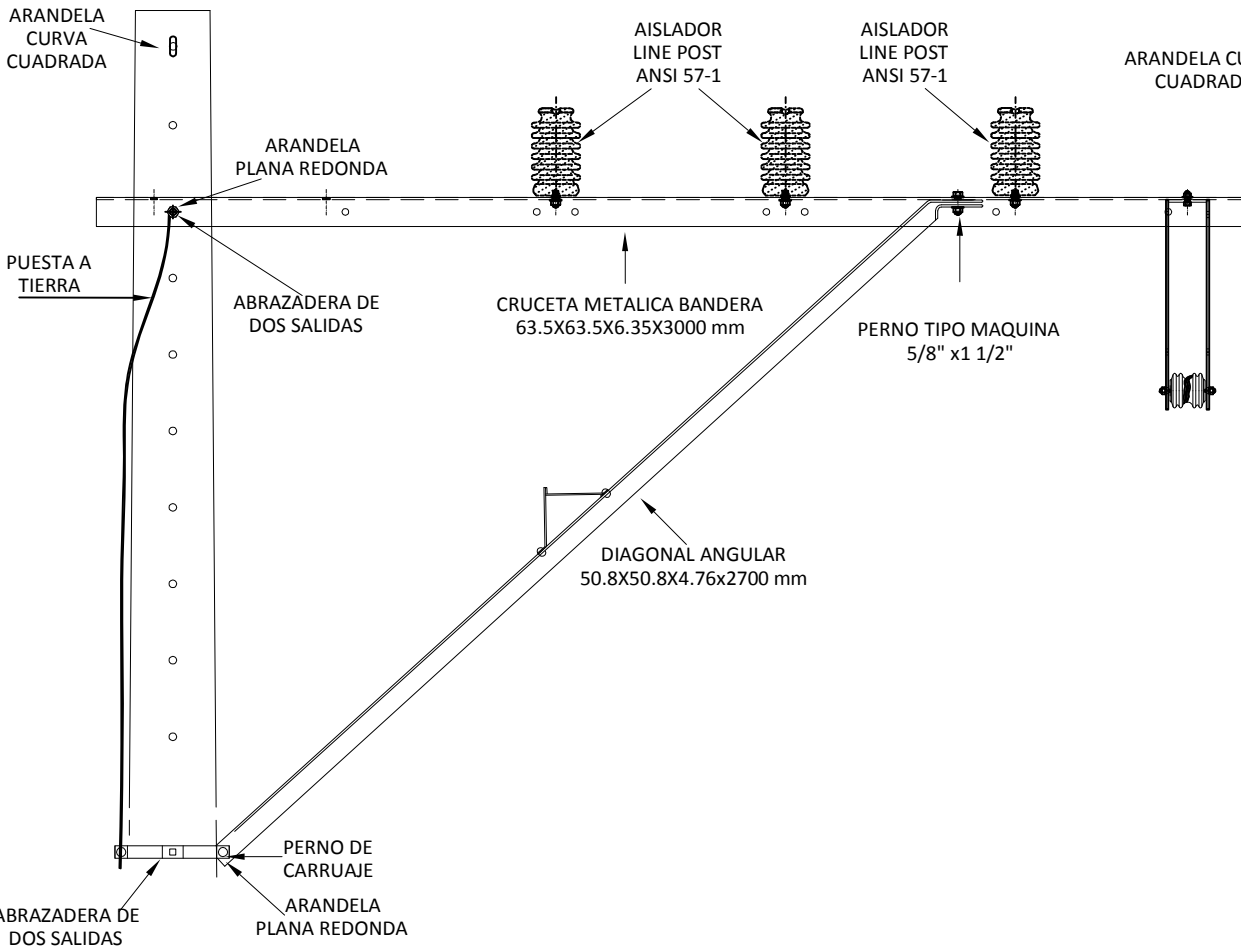
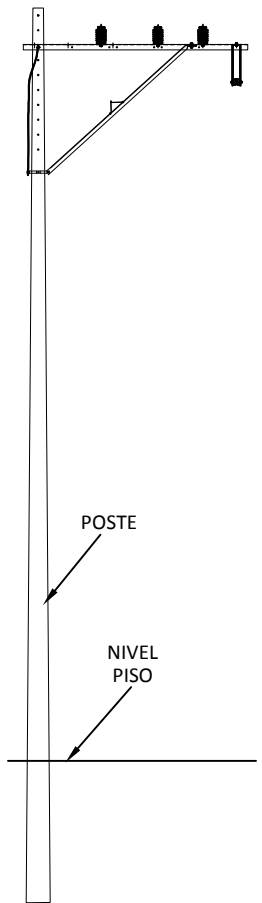


VISTA FRONTAL

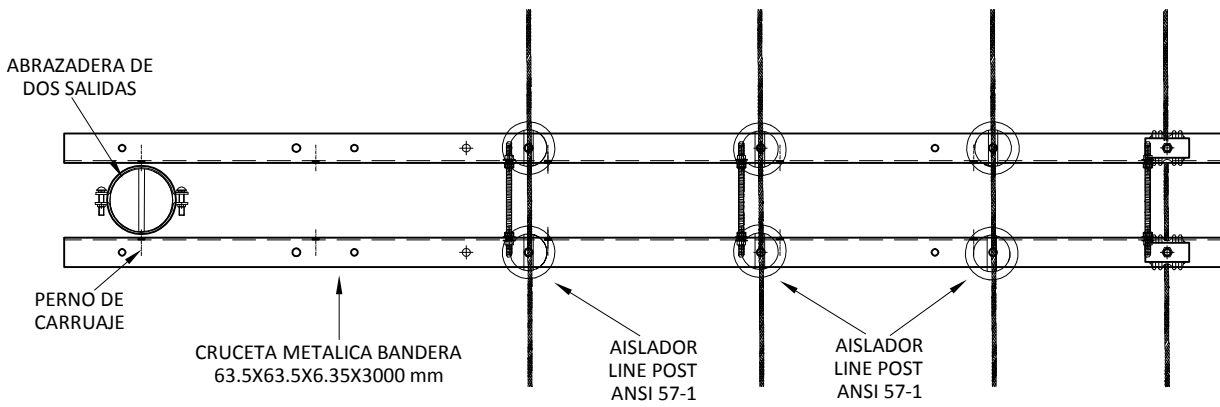
VISTA LATERAL



VISTA GENERAL ESTRUCTURA



VISTA PLANTA



ES DE USO EXCUSIVO CON LA RED DE BT MONTADA AL EXTREMO DE LA CRUCETA, VER NORMAS BT 07 BT 08 VANO MAX. 40 mt.

UCC MANO DE OBRA

UCC	DESCRIPCION DE MANO DE OBRA	UNIDAD	CANT
INSMTSN2	MONTAJE CONJUNTO TRIFÁSICO SENCILLO ÁNGULO	u	1

UCC MATERIALES

UCC	DESCRIPCION DE UCC MATERIALES	UNIDAD	CANT
TSN262P	CONJUNTO TRIFÁSICO SENCILLO NORMAL BANDERA-CONF-ESP	u	1
1401214	ABRAZADERA 140 mm DOS SALIDAS (1*)	u	2
1401218	ABRAZADERA 180 mm DOS SALIDAS (1*)	u	2
1401220	ABRAZADERA 200 mm DOS SALIDAS (1*)	u	2

1* COMPLEMENTO DEL CONJUNTO : LA SELECCIÓN DE LA ABRAZADERA ESTARÁ DE ACUERDO CON EL APOYO INSTALADO. REMITIRSE AL ANEXO DE UTILIZACIÓN DE ABRAZADERA SEGÚN TIPO POSTE NOR 02-11-01

LISTA DE MATERIALES

CODIGO	DESCRIPCION MATERIAL	UNIDAD	CANT
1421230	CRUCETA METALICA BANDERA 63.5X63.5X6.35X3.000 mm	u	2
1430127	DIAGONAL ANGULAR 50.8X50.8X4.76x2.700 mm	u	2
1405121	PERNO TIPO MAQUINA DE 5/8" X 1½"	u	2
1122100	AISLADOR DE PORCELANA TIPO LINE POST ANSI 57-1	u	6
1402261	ARANDELA REDONDA PLANA PARA PERNO 5/8"	u	18
1405221	PERNO TIPO CARRUAJE DE 5/8 X 1½"	u	4
1403110	ESPARRAGO ROSCADO 4 TUERCAS 5/8" X 10" - GALVANIZADO	u	3
1405327	PERNO OJO 2 TUERCAS 5/8" X 10"	u	1
1402121	ARANDELA CUADRADA CURVA 2¼"X 2¼"X3/16" H 11/16"	u	1
Ver tabla 1	ABRAZADERA DOS SALIDAS DE ACUERDO A LA SELECCIÓN	u	2

TABLA 1. TIPOS DE ABRAZADERAS

CODIGO	DESCRIPCION MATERIAL	UNIDAD	CANT
1401214	ABRAZADERA 140 mm DOS SALIDAS	u	2
1401218	ABRAZADERA 180 mm DOS SALIDAS	u	2
1401220	ABRAZADERA 200 mm DOS SALIDAS	u	2